



XIII Encuentro de Directores y XII de Docentes de Escuelas de Bibliotecología y Ciencia de la Información del Mercosur

Quarta Circular

OPÇÕES DE ALOJAMENTO E INFORMAÇÕES GERAIS

A Comissão Organizadora do XIII Encuentro de Directores e XII de Docentes de Escuelas de Bibliotecología y Ciencia de la Información del MERCOSUR, e do I Encuentro de Revistas en Ciencia de la Información del MERCOSUR tem o prazer de enviar esta quarta circular com a recomendação de opções de alojamento e informações gerais sobre o Uruguai.

OPÇÕES DE ALOJAMENTO

IMPORTANTE: as opções de hospedagem recomendadas pela organização estabelecem os preços atualizados. A gestão das reservas é da responsabilidade de cada participante.

Ao fazer sua reserva, lembre-se de mencionar que você participará do evento para obter a tarifa especial para participantes.

CRYSTAL TOWER HOTEL****



Endereço: Rua Aquiles R. Lanza, 1323

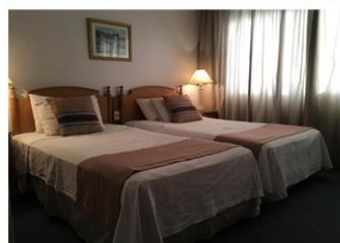
Preço: U\$D 65 quarto individual ou duplo com café da manhã

Check in/Check out: 14:00 hrs./ 11:00 hrs.

Reservas: reservas@crystaltowerhotel.com.uy



CRYSTAL PALACE HOTEL ****



Endereço: Av. 18 de julio, 1210

Preço: U\$D 65 quarto individual ou duplo com café da manhã

Check in/Check out: 14:00 hrs./ 11:00 hrs.

Reservas: reservas@crystalpalacehotel.com.uy

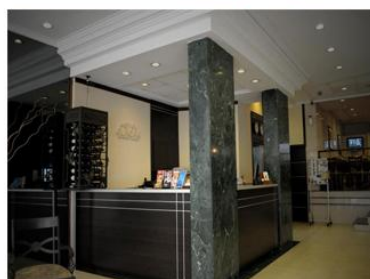
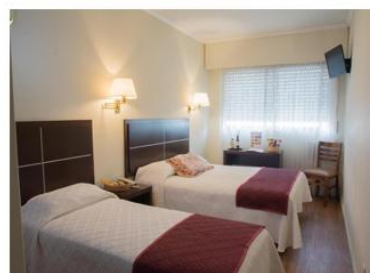


UNIVERSIDAD
DE LA REPÚBLICA
URUGUAY



XII Encuentro de Directores y
XI de Docentes de Escuelas de
Bibliotecología y Ciencias de la
Información del Mercosur

HOTEL EUROPA ***



Endereço: Rua Colonia, 1341

Preço: U\$D 50 quarto individual; U\$D 60 quarto duplo com café da manhã

Check in/Check out: 15:00 hrs./ 11:00 hrs.

Reservas: reservas@hoteleuropa.com.uy



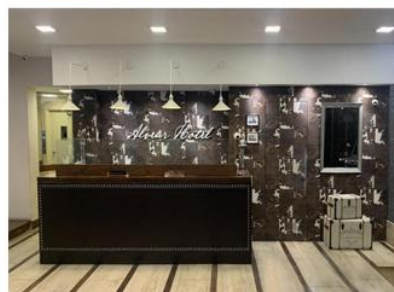
UNIVERSIDAD
DE LA REPÚBLICA
URUGUAY



XXI Encuentro de Directores y
XII de Docentes de Escuelas de
Bibliotecología y Ciencias de la
Información del Mercosur

HOTEL ALVEAR ***

Alvear Hotel



Endereço: Rua Yi, 1372

Preço: U\$D 40 quarto individual; U\$D 50 quarto duplo; U\$D 70 quarto triplo
com café da manhã

Check in/Check out: 14:00 hrs./ 11:00 hrs.

Reservas: gerencia@hotelalvearmontevideo.com



HOTEL KLEE***



Endereço: Rua San José, 1303

Preço: U\$D 53 quarto individual ou duplo com café da manhã

Check in/Check out: 13:00 hrs./ 11:00 hrs.

Reservas: hotel@klee.com.uy

HOTEL CALIFORNIA***

California
HOTEL



Endereço: Rua San José, 1237

Preço: U\$D 50 quarto individual; U\$D60 quarto duplo com café da manhã

Check in/Check out: 12:00 hrs./ 10:00 hrs.

Reservas: info@hotelcalifornia.com.uy

AVOKANTO HOSTEL



Endereço: Rua San Salvador, 2077

Preço: U\$D 15 quarto compartilhado com café da manhã por pessoa

Check in/Check out: 14:00 hrs./ 11:00 hrs.

Reservas: WhatsApp +598 99304892



MEDIOMUNDO HOSTEL



Endereço: Rua Juan Paullier, 1004

Preço: U\$D 16 - quarto compartilhado 6 camas - por pessoa/ por noite

U\$D 18 - quarto compartilhado 4 camas - por pessoa/ por noite

U\$D 42 - quarto duplo - por quarto/por noite

Não inclui café da manhã. É opcional e tem um custo adicional de U\$D4 por pessoa.

Reservas: WhatsApp +598 91507117

INFORMAÇÕES GERAIS



A República Oriental do Uruguai está localizada no Cone Sul da América do Sul, com fronteiras com o Brasil ao norte e nordeste, Argentina a oeste e o Rio da Prata e o Oceano Atlântico ao sul e sudeste, respectivamente. O Uruguai tem uma área de 176.215^{km}², abrigando 3.300.000 habitantes, que mantêm um alto nível de alfabetização que atinge

98,4% da população.

Com um clima temperado e geralmente uniforme, sua principal produção é baseada na pecuária e agricultura, e o país está localizado em uma das maiores regiões de bovinos e ovinos do mundo, com grandes países agrícolas e pecuários vizinhos, como Brasil, Argentina, Paraguai e Chile.

A sociedade uruguaia é cosmopolita como resultado de várias migrações europeias sucessivas. É uma sociedade aberta, com um governo democrático eleito por eleições livres a cada 5 anos, e promove a tolerância de religiões e ideologias políticas e a não-discriminação.

COMO CHEGAR AO URUGUAI

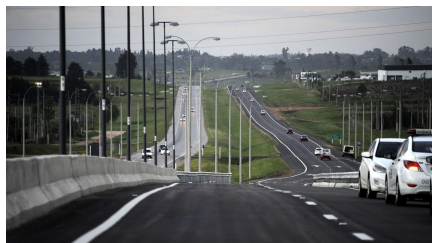
Via Aérea:



É a principal maneira de **viajar para Montevideu** a partir de diferentes destinos. De algumas das principais cidades da América ou Europa, você pode acessar o Aeroporto Internacional de Carrasco, em conexões diretas ou com escalas. O aeroporto está localizado na

fronteira entre os Municípios de Montevideu e Canelones, a cerca de 20 quilômetros do centro da cidade. As principais companhias aéreas do mundo estão neste aeroporto, com conexões para o Rio de Janeiro, São Paulo, Buenos Aires, e voos diretos para a Europa e Estados Unidos.

Por terra:



Montevideu pode ser alcançado por terra de todos os cantos do Uruguai e de países vizinhos. Em geral, **as rotas estão em muito bom estado**. Da Argentina, o acesso é pelas pontes Colón-Paysandú (Ponte Geral Artigas) e Concórdia-Fray Bentos (Ponte General San Martín). Do Brasil as possibilidades de entrada são maiores, podendo ser alcançadas por Chuy, Rocha, Artigas ou Rivera.

De ônibus:



Todas as capitais Estaduais e grandes cidades do interior do país têm linhas regulares para Montevideu. Para chegar a partir da Argentina ou do Brasil, algumas agências têm linhas regulares para Montevideu. Também pode ser alcançado indiretamente de ônibus do Chile e do Paraguai, para o qual, as empresas de transporte fazem viagens com algumas frequências semanais.

EGA www.ega.com.uy

TTL <http://www.ttl.com.uy/site/>

GENERAL BELGRANO <http://www.gralbelgrano.com.ar/>

CAUVI <https://www.cauvi.com.uy/>

EL CONDOR <http://www.condorestrella.com.ar/>

Via Marítima:



Para chegar a Montevideu por via marítima você tem que chegar ao Porto de Montevideu, onde se pode atracar de iates a grandes navios de cruzeiro, já que é um porto natural de excelente qualidade. A partir de Buenos Aires, pode ser acessado por balsas que fazem a rota Buenos Aires-Montevideu, com quatro frequências diárias, em uma viagem de aproximadamente duas horas e meia. Você também pode ir de Buenos Aires para Colonia em uma viagem de 60 minutos a 2 horas e meia, dependendo do barco, e depois de ônibus para Montevideu, que está incluído no preço da passagem. Existem empresas que são responsáveis pela prestação desses serviços.

BUQUEBUS www.buquebus.com

COLONIA EXPRESS coloniaexpress.com

DINHEIRO E TAXA DE CÂMBIO



A moeda uruguaia é o peso uruguaio. Para taxas de câmbio oficiais, consulte o [site www.brou.com.uy](http://www.brou.com.uy).

Muitas empresas também aceitam dólares, pesos argentinos e reais brasileiros.

CARTÕES DE CRÉDITO



A maioria dos hotéis, restaurantes e lojas aceitam grandes cartões de crédito e débito (Visa, Mastercard e American Express).

GORJETAS (Propinas)



No Uruguai é comum deixar gorjetas, sobretudo, em restaurantes, embora seja voluntário, geralmente equivale a 10% do valor consumido.

SEGURANÇA



O Uruguai é um país seguro para seus visitantes. No entanto, recomendamos tomar as precauções usuais que se aplicam ao redor do mundo para evitar incidentes desagradáveis.

SEGURO DE VIAGEM E SAÚDE



O Comitê Organizador não será responsável pelo seguro médico ou de viagem dos participantes, ou por roubo ou acidente pessoal. Recomendamos que os participantes estrangeiros tirem o seguro de viagem internacional de seu país de origem.

CLIMA



No mês abril é outono no Uruguai. A temperatura varia entre 15° e 20 ° C durante o dia, e 10° e 14° C à noite. Aconselhamos que use roupas quentes à noite, pois a temperatura pode cair consideravelmente. Para obter mais informações atualizadas sobre o tempo em nosso país, consulte www.accuweather.com.

HORÁRIO OFICIAL



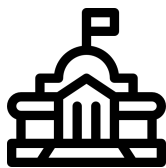
GMT -3. (Mesmo horário de Brasília – Brasil)

LÍNGUA NO URUGUAI



A língua oficial do Uruguai é o espanhol, sendo o inglês a segunda língua de instrução.

SISTEMA POLÍTICO



O Uruguai tem um sistema político democrático com eleições presidenciais e parlamentares a cada cinco anos.

CENTROS COMERCIAIS

PUNTA CARRETAS SHOPPING ([site](#)) aberto todos os dias das 10h às 22h.

O PORTONES SHOPPING ([site](#)) abre todos os dias das 10h às 22h.

O NUEVOCENTRO SHOPPING ([site](#)) abre todos os dias das 10h às 22h.

O SHOPPING MONTEVIDEO ([site](#)) abre todos os dias das 10h às 22h.

O TRES CRUCES SHOPPING ([site](#)) abre todos os dias das 10h às 22h.

TÁXIS



Se você quiser um táxi em um terminal de transporte, um shopping center, hospital ou outros edifícios importantes, você deve **fazer fila no posto de táxi correspondente**. Se você estiver em qualquer outro lugar da cidade, basta caminhar até o meio-fio e sinalizar para o veículo.

Se preferir, você pode **solicitar seu táxi por telefone** e você será atendido rapidamente a partir da troca telefônica da empresa de táxi. Vale lembrar que o táxi deve chegar com marcador em zero e que a tarifa varia de acordo com o horário (o horário noturno, de 22 a 6, é 20% mais caro). A tarifa também é mais cara aos domingos e feriados.

Plataformas de transporte como Uber, Cabify e EasyTaxi também são usadas no Uruguai.

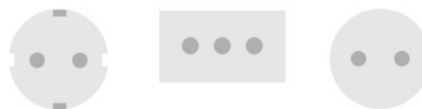
Rádio Táxi Patronal – Tel.: 141

Celeritas – Tel.: 1919

Solicite na recepção do seu Hotel

ELECTRICIDADE - VOLTAGEM

Corriente alternada 220 V, 50 Hertz.



LINKS DE INTERÉS

Ministerio de Turismo www.mintur.gub.uy

Intendencia de Montevideo www.montevideo.gub.uy/

Como ir, transporte urbano comoir.montevideo.gub.uy/

Facultad de Información y Comunicación www.fic.edu.uy/

Onde

Facultad de Información y Comunicación. Rua San Salvador, 1944, Montevideú, Uruguay.

Idiomas oficiais

Espanhol e Português.

Inscrições

Para se inscrever, você deve preencher o formulário de inscrição previamente, disponível no seguinte link:

<https://docs.google.com/forms/d/e/1FAIpQLSfFw-XyaCeQsz3efbTHVROWNQxgndncn2oeSwt2zVE99Lhuw/viewform>

Contato e dúvidas:

E-mail do evento: encuentromercosur2023@fic.edu.uy

Site do evento: <https://congresos.udelar.edu.uy/encuentromercosur2023/>

Instagram do evento: [@eddbcim_2023](https://www.instagram.com/eddbcim_2023)